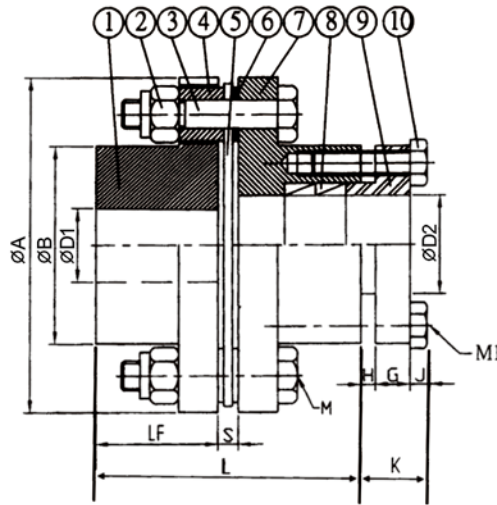


SWP 高鋼性 · 鋼片聯軸器 / High Rigid, Metal Disk Coupling



零件 Part	名稱 Description	材質 Material Equivalent
1	輪本體 / Body	S45C
2	螺帽 / Nut	S25C
3	螺栓 / Pressure Bolt	SCM435
4	襯套 / Collar	S45C
5	連動元件 / Element	SUS鋼片 SUS Plate Spring
6	墊圈 / Washer	S45C
7	本體 / Body	S45C
8	免鍵軸環 / Keyless Lock	Ready-made Product
9	加壓法蘭 / Pressure Flange	S45C
10	螺栓 / Pressure Bolt	SCM435

◆特性表 / Specification

規格 No.	常用扭力 Rated Torque (N.m)	最高轉數 Max. Rotational (rpm)	彈簧定數 Spring Constant (Kg.m/rad)	軸向彈簧定數 Axial Spring Constant (Kg/mm)	容許軸向誤差 Allowable Axial Error (mm)	慣矩 Moment of Inertia (Kg.m ²)	最大軸向負荷 Max. Axial Load (Kgf)	重量 Weight (kg)
SWP-68	60	20000	0.25×10^4	4.6	0.8	0.3×10^{-3}	0.8	0.5
SWP-82	90	17000	0.82×10^4	6.0	1.0	0.87×10^{-3}	2.3	1.0
SWP-94	180	15000	1.5×10^4	12.5	1.2	1.6×10^{-3}	4.5	1.4
SWP-104	250	13000	2.4×10^4	17	1.4	2.6×10^{-3}	6.0	2.1
SWP-128A	450	10000	4.2×10^4	22.3	1.6	6.5×10^{-3}	11	3.0
SWP-128B	800	9000	7.0×10^4	31.5	1.6	8.9×10^{-3}	18	3.4
SWP-144	800	9000	7.2×10^4	31.3	1.8	9.9×10^{-3}	20	4.9

◆特性 / Features

- 緩衝材：不銹鋼彈片 / Buffer Material : Stainless
- 固定方式：夾緊式 / Fix Type : Clamping

◆材質 / Material

- 中鋼碳：S45C
- 表面處理：染黑 / Surface Treatment : Dye Black
- 無電解鍍 (訂製品) / Electronless Nickel Plating is optional

SWP- - D1 K - D2 C

外徑 加工型式 加工型式
Outer Diameter Type of Maching Type of Maching

★ K 型加工 - 註明鍵槽尺寸

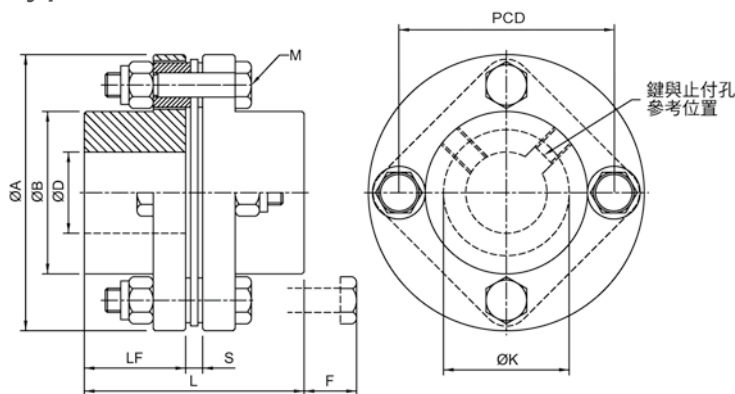
Type K : Keyway size must be advised

C型加工 - 加 SC 軸環

Type C : SC Power Locker is added on

SWP 高鋼性 · 鋼片聯軸器 / High Rigid, Metal Disk Coupling

A型鍵槽加工式 (Keyway Type)

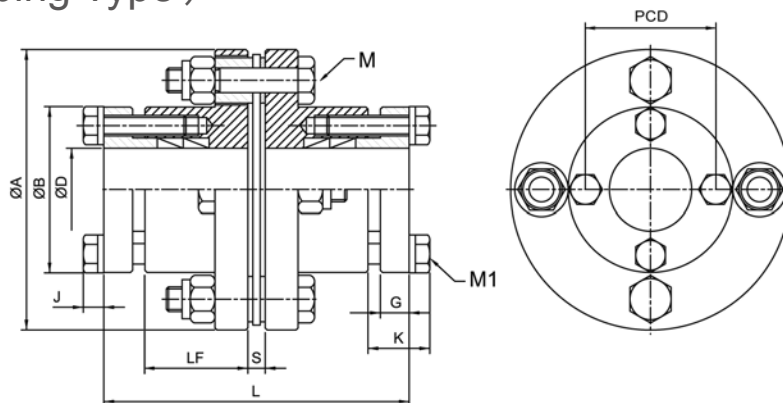


◆尺寸表 / Dimension

單位 / unit:mm

規格 No.	A	B	L	LF	S	F	M	K	PCD	D1×D2	
										min	max
SWP-68	68	40	54	25	4.2	13	4-M6	34	53	8	25
SWP-82	82	54	55	25	4.8	13	4-M6	36	67	12	35
SWP-94	94	58	69	30	9.4	23	4-M8	42.5	75	12	38
SWP-104	104	68	76	33	10	20	4-M8	48.5	85	20	42
SWP-128A	128	78	91	40	11	25	4-M10	55	104	25	48
SWP-128B	128	92	92	40	12	25	4-M10	55	104	25	65
SWP-144	144	88	102	45	12	20	4-M10	57		30	60

C型免鍵軸環式 (Clamping Type)



◆尺寸表 / Dimension

單位 / unit:mm

規格 No.	A	B	L	LF	S	H	M	J	G	M1	K	PCD	D1×D2	
													min	max
SWP-68	68	40	70	25	4.2	2.5	4-M6	5	6	4-M5	13	32	14	20
SWP-82	82	54	75	25	4.8	2.8	4-M6	5.5	7	4-M6	15.5	44.5	14	30
SWP-94	94	58	89	30	9.4	3.4	4-M8	5.5	7	4-M6	15.5	48	14	35
SWP-104	104	68	97	33	10	3	4-M8	6.5	8	4-M8	16.5	57	20	42
SWP-128A	128	78	117	40	11	3	4-M10	7.5	10	4-M8	20.5	62	25	45
SWP-128B	128	92	118	40	12	3	4-M10	7.5	10	4-M8	20.5	80.5	48	60
SWP-144	144	88	128	45	12	3	4-M10	7.5	10	4-M8	20.5	66	30	55