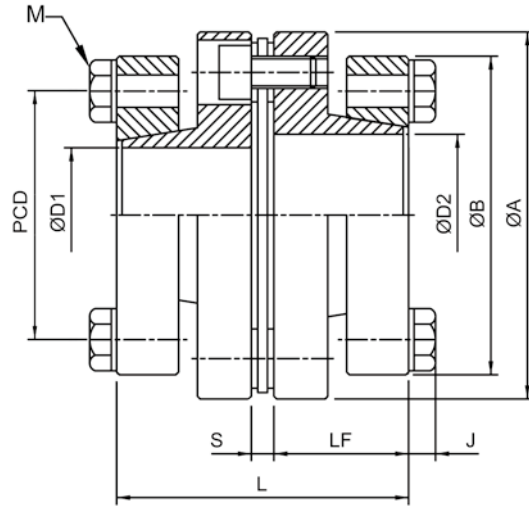


# SW 高剛性·高扭矩聯軸器 / High Rigid, High Torque Coupling



SW-  -  -   
 外徑                      D1                      D2  
 Diameter

## ◆尺寸表 / Dimension

單位 / unit:mm

規格 No.	A	B	D1×D2		L	LF	S	J	M	PCD	螺絲鎖緊力 Screw Tightening Moment
			min	max							
SW-56	56	48	10	17	43.9	20	3.9	5	8-M5	29	6Nm
		54	18	25						39	
SW-68	68	54	14	22	54.2	25	4.2	5.5	8-M6	36	12Nm
		64	24	30						48	
SW-82	82	64	16	30	64.8	30	4.8	5.5	8-M6	48	12Nm
		69	32	35						52	
SW-94	94	68	19	30	69.4	30	9.4	5.5	8-M6	52	14Nm
		78	32	48						58	
SW-104	104	78	24	50	70	30	10	5.5	8-M6	68	14Nm
		98	55	60						78	

## ◆特性表 / Specification

規格 No.	常用扭力 Rated Torque (N.m)	最高迴轉數 Max. (rpm)	容許偏心 Allowable Eccentricity Error (mm)	容許角度偏差 Allowable Angular Error (o)	容許軸向位移 Allowable Shaft End-Plaw (mm)	彈簧定數 Spring Constant (N-m/rad)	軸向彈簧定數 Shaft Spring Constant (mm)	慣性矩 Moment of Inertia (Kg.m <sup>2</sup> )	重量 Weight (g)
SW-56	25	10000	0.02	1°	±0.40	16000	43	12×10 <sup>-5</sup>	221
SW-68	60	10000	0.02	1°	±0.45	60000	45	28×10 <sup>-5</sup>	400
SW-82	90	10000	0.02	1°	±0.45	70000	60	35×10 <sup>-5</sup>	616
SW-94	180	10000	0.02	1°	±0.80	140000	120	108×10 <sup>-5</sup>	1000
SW-104	250	10000	0.02	1°	±0.80	160000	160	115×10 <sup>-5</sup>	1200

## ◆特性 / Features

- 低慣性無背隙 / Low Inertia, Backlash-free
- 具緩衝抗震功能 / Flexibility and Vibration Resistance
- 錐形固定方式安全可靠 / Secured by Conical Clamping
- 適用於伺服馬達或精密定位傳動 / Applicable for Servo Motor or Precise Positioning Transmission
- 免保養壽命長 / Maintenance-free ; Infinite Life
- 本體鋁合金材質輕量化 / Aluminum Alloy Body ; Light-weight