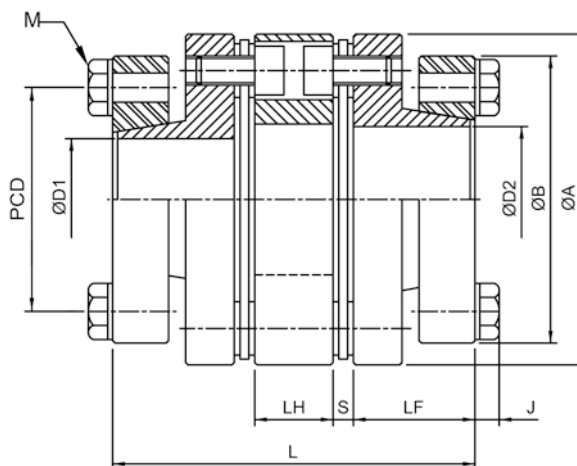


SWL 高剛性 · 高扭矩聯軸器 / High Rigid, High Torque Coupling



SWL- - -
 外徑 D1 D2
 Diameter

◆ 尺寸表 / Dimension

單位 / unit:mm

規格 No.	A	B	D1 × D2		L	LF	LH	S	J	M	PCD	螺絲鎖緊力 Screw Tightening Moment
			min	max								
SWL-56	56	48	10	17	60.8	20	13	3.9	5	8-M5	29	6Nm
		54	18	25							39	
SWL-68	68	54	14	22	74.5	25	16	4.2	5.5	8-M6	36	12Nm
		64	24	30							48	
SWL-82	82	64	16	30	85.6	30	16	4.8	5.5	8-M6	48	12Nm
		69	32	35							52	
SWL-94	94	68	19	30	100.8	30	22	9.4	5.5	8-M6	52	14Nm
		78	32	48							58	
SWL-104	104	78	24	50	70	30	22	10	5.5	8-M6	68	14Nm
		98	55	60							78	

◆ 特性表 / Specification

規格 No.	常用扭力 Rated Torque (N.m)	最高迴轉數 Max. (rpm)	容許偏心 Allowable Eccentricity Error (mm)	容許角度偏差 Allowable Angular Error (o)	容許軸向位移 Allowable Shaft End-Plaw (mm)	彈簧定數 Spring Constant (N-m/rad)	軸向彈簧定數 Shaft Spring Constant (mm)	慣性矩 Moment of Inertia (Kg.m ²)	重量 Weight (g)
SWL-56	25	10000	0.25	單邊1	±0.8	8000	21.5	14 × 10 ⁻⁵	308
SWL-68	60	10000	0.30	單邊1	±0.9	30000	22.5	38 × 10 ⁻⁵	560
SWL-82	90	10000	0.30	單邊1	±0.9	35000	30	107 × 10 ⁻⁵	855
SWL-94	180	10000	0.50	單邊1	±1.6	70000	60	195 × 10 ⁻⁵	1500
SWL-104	250	10000	0.50	單邊1	±1.6	80000	80	210 × 10 ⁻⁵	1700

◆ 特性 / Features

- 低慣性無背隙 / Low Inertia, Backlash-free
- 具緩衝抗震功能 / Flexibility and Vibration Resistance
- 錐形固定方式安全可靠 / Secured by Conical Clamping
- 適用於伺服馬達或精密定位傳動 / Applicable for Servo Motor or Precision Positioning Transmission
- 免保養壽命長 / Maintenance-free ; Infinite Life
- 本體鋁合金材質輕量化 / Aluminum Alloy Body ; Light-weight