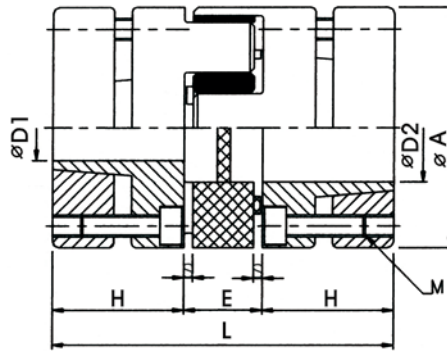


SQR-P 撓性聯軸器 / Jaw Type Coupling



SQR- P- -
 外徑 D1 D2
 Diameter

◆尺寸表 / Dimension

單位 / unit:mm

規格 No.	A	D1		D2		E	H	S	L	M
		min	max	min	max					
SQR-40P	40	10	19	10	19	16	25	2	66	6-M4
SQR-55P	55	15	28	15	28	18	30	2	78	4-M5
SQR-65P	65	19	38	19	38	20	35	2.5	90	8-M5
SQR-80P	80	20	40	20	40	24	45	3	114	8-M6
SQR-95P	95	28	50	28	50	26	50	3	126	4-M8

◆特性表 / Specification

規格 No.	常用扭力 Rated Torque (N.m)	最大扭力 Max. Torque (N.m)	容許誤差 Allowable Errors			最高轉速 Max. Rotational (rpm)	剛性靜扭力值 Static Torsion Rigidity (N.m/rad)	慣性矩 Moment of Inertia (Kg.m ²)	重量 Weight (g)
			偏心 Error of Eccentricity (mm)	偏角 Error of Angularity (o)	軸向位移 Axial End-Play (mm)				
SQR-40P	17	34	0.1	1	+1.2	19000	1100	4.0×10^{-5}	150
SQR-55P	60	120	0.1	1	+1.4	14000	3200	1.8×10^{-4}	350
SQR-65P	160	320	0.1	1	+1.5	11500	4900	4.0×10^{-4}	500
SQR-80P	325	650	0.1	1	+1.8	9500	7400	1.12×10^{-3}	1000
SQR-95P	450	900	0.1	1	+2.0	8000	14000	2.0×10^{-3}	4150

◆特性 / Features

- 高扭力 / High Torque
- 高剛性 / High Rigidity
- 抗震佳 / Anit-vibration
- 適用於精密傳動及切削性傳動 / Applicable for the precise and cutting transmission
- 緩衝材：優力膠 / Buffer Material : PU
- 固定方式：錐型迫緊 / Fix Type : Conical Clamp
- 使用溫度範圍-30℃~100℃ / Working range, -30℃~100℃ Temperature